

Réunion parents 2^{nde}

Année scolaire 2019–2020

Communication avec le lycée

- ▶ **Présidents des conseils de classe**
 - 2^{nde} 1-2-3-4 M.VERRECKT Proviseur
 - 2^{nde} 5-6-7-8-9 M.VANDENABEELE proviseur adjoint
- ▶ **Conseiller principal d'éducation**
 - 2^{nde} 5-6-7-8-9 Mme HERVE DIANA
 - 2^{nde} 1-2-3-4 M.CHANDEZ
- ▶ **Infirmière scolaire**
 - Mme CABIRAN FLAHARTY
- ▶ **Secrétariat du 2nd cycle**
 - Secondcycle.montaigne@ac-bordeaux.fr

Communication avec le lycée

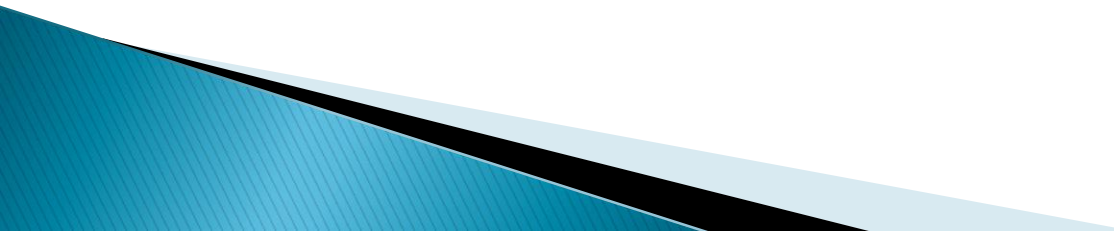
Site internet du lycée

<http://www.montaigne-bordeaux.fr>

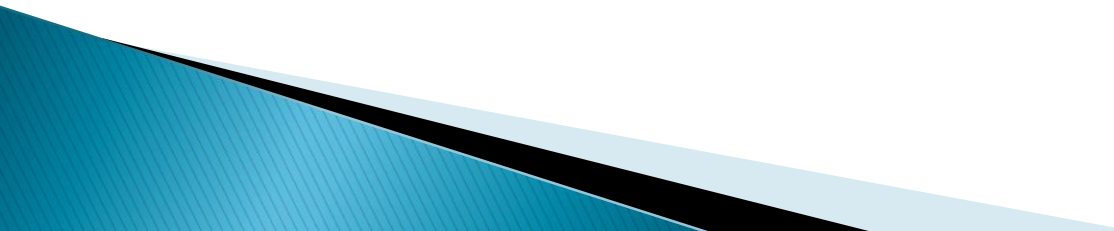
Pronote

<https://0330021u.index-education.net/pronote/>


Le lycée Montaigne en quelques chiffres

- ▶ 2150 élèves et étudiants en CPGE
 - ▶ 950 élèves du 2nd cycle
 - ▶ 319 élèves de 2^{nde}
 - ▶ Taux d'orientation en 1^{ère} générale et technologique de 96.7%
 - ▶ Taux de réussite au baccalauréat de 96.4%
- 

Les conditions de rentrée

- ▶ 319 élèves répartis dans 9 classes (35.4é)
 - ▶ 231 élèves ont demandé à suivre un enseignement optionnel
 - ▶ 231 élèves ont été inscrits dans un enseignement optionnel
 - ▶ 90% des élèves ont obtenu leur 1^{er} vœu
- 

Les choix de l'établissement

- ▶ Les groupes à effectif réduit et variable tout au long de l'année
 - TP SVT
 - TP Physique chimie
 - TP SNT
 - Français
 - Mathématiques
 - Anglais
 - Allemand – espagnol
- 

Les choix de l'établissement

- ▶ Aide à la construction du projet d'orientation
 - Professeur principal 1 h/quinzaine
 - Professeur de SES 1 h/quinzaine
 - Rencontres, salons, échanges...

LE TEST DE POSITIONNEMENT DE DÉBUT DE SECONDE

QUI ?

Tous les élèves de seconde générale et technologique et de seconde professionnelle

QUAND ?

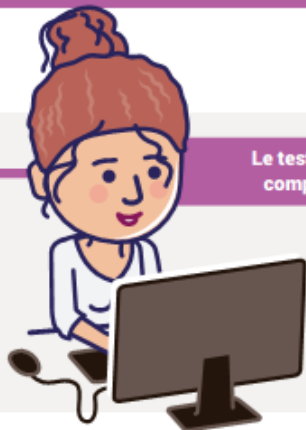
Au cours de la 2^e quinzaine de septembre

POURQUOI ?

Préparer l'accompagnement personnalisé de chaque élève

COMMENT ?

Au lycée, sur une plateforme numérique



Le test de positionnement comprend 2 passations



FRANÇAIS

50 minutes

- ✓ Compréhension de l'oral
- ✓ Compréhension de l'écrit
- ✓ Compréhension du fonctionnement de la langue

MATHÉMATIQUES

50 minutes

- ✓ Organisation et gestion de données
- ✓ Nombres et calcul
- ✓ Géométrie
- ✓ Calcul littéral

Exercices différents selon la voie

Résultats

La correction est automatisée.

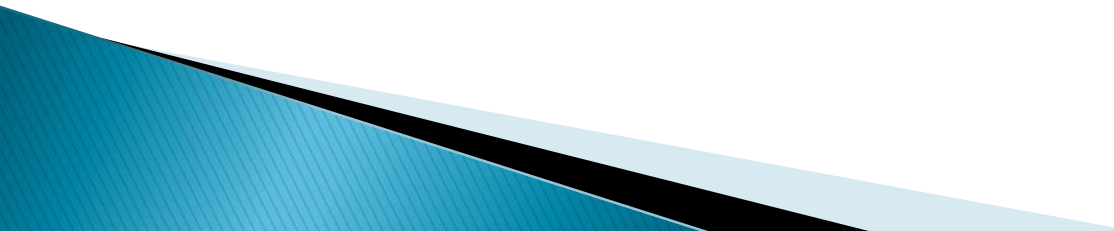
Les résultats des élèves sont communiqués à leurs représentants légaux et sont utilisés lors de l'accompagnement personnalisé.

Ils sont totalement anonymes en dehors de l'établissement.

Test de
positionnement
2^{nde}

fin septembre –
début octobre

Orientation post 2^{nde} GT

- ▶ 1^{ère} générale ou 1^{ère} technologique
 - ▶ Avis du chef d'établissement sur la demande de la famille
 - ▶ Fiches de liaison dès le conseil de classe du 2^{ème} trimestre
- 

Classe de 1^{ère} générale

- ▶ Toutes les associations de spécialités sont possibles
- ▶ Les spécialités seront ouvertes si l'effectif le permet
 - **Mathématiques**
 - **Numérique et sciences informatiques**
 - **Physique-chimie**
 - **Sciences de la Vie et de la Terre**
 - **Sciences de l'ingénieur**
 - **Sciences économiques et sociales**
 - **Histoire géographie, géopolitique et sciences politiques**
 - **Humanités, littérature et philosophie**
 - **Langues, littératures et cultures étrangères**
 - **Littérature, langues et cultures de l'Antiquité**
 - **Arts plastiques**