



**RÉPUBLIQUE
FRANÇAISE**

*Liberté
Égalité
Fraternité*

Centre d'information et d'orientation
Bordeaux-Sud

LYCÉE MONTAIGNE – BORDEAUX

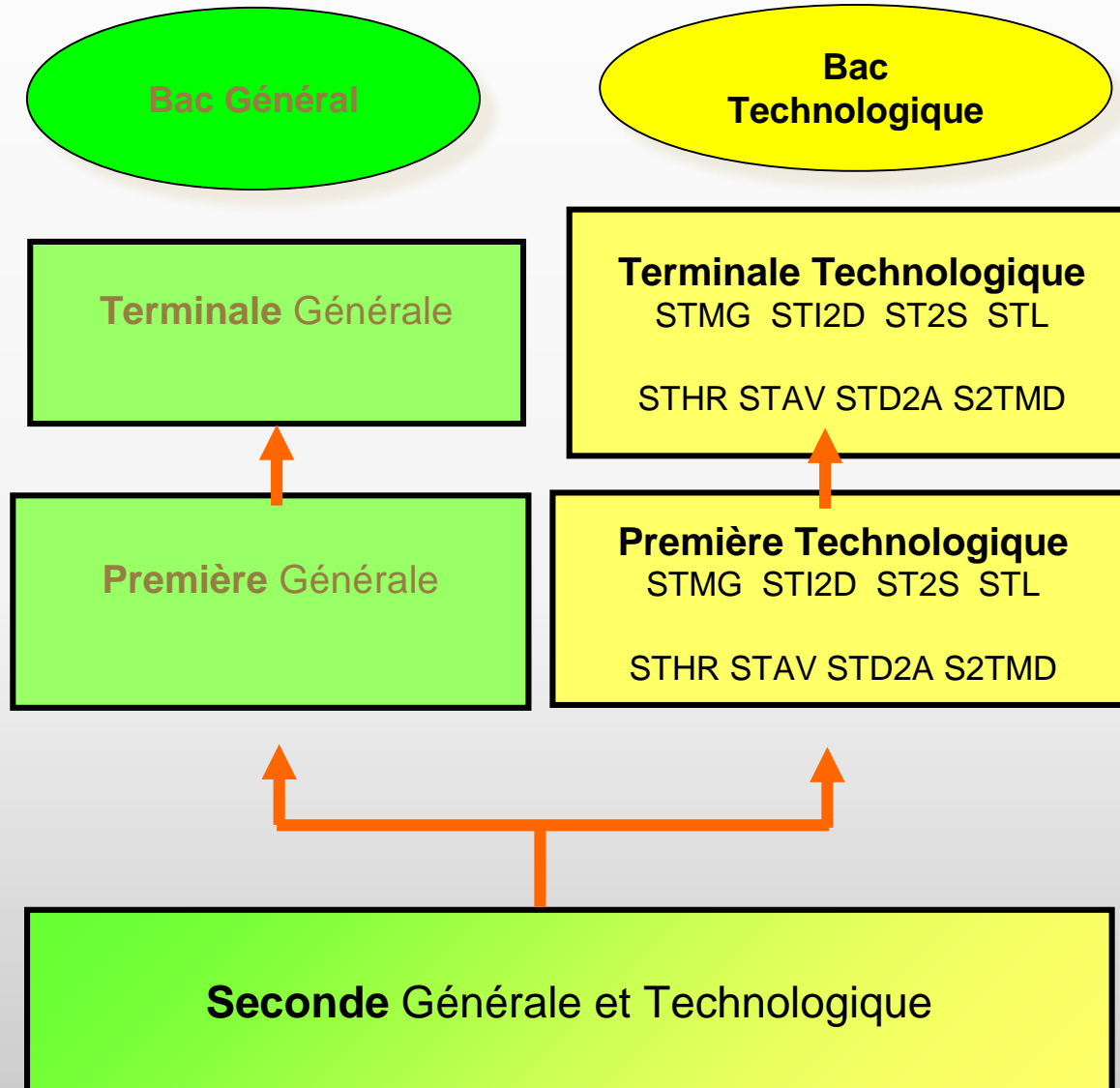
Réunion Zoom sur les voies technologique ou professionnelle

5 avril 2022

Les poursuites d'études après la 2nde

*Études supérieures
surtout vers Bac + 5*

*Etudes supérieures
Bac + 2/3 (5)*



la voie technologique

Les Bacs technologiques

OBJECTIFS

- Acquérir des connaissances générales et technologiques
- Envisager des études supérieures courtes ou longues

8 BACS TECHNOLOGIQUES

- **STI2D** - Sciences et Technologies Industrielles et Développement Durable
- **STMG** - Sciences et Technologies du Management et de la Gestion
- **ST2S** - Sciences et Technologies de la Santé et du Social
- **STL** - Sciences et Technologies de laboratoire
- **STD2A** - Sciences et Technologies du design et des arts appliqués
- **STAV** - Sciences et Technologies de l'agronomie et du vivant
- **STHR** - sciences et Technologies de l'Hotellerie et de la restauration
- **TMD** - Techniques de la musique et de la danse

La voie technologique

Toutes les séries*

Enseignements communs

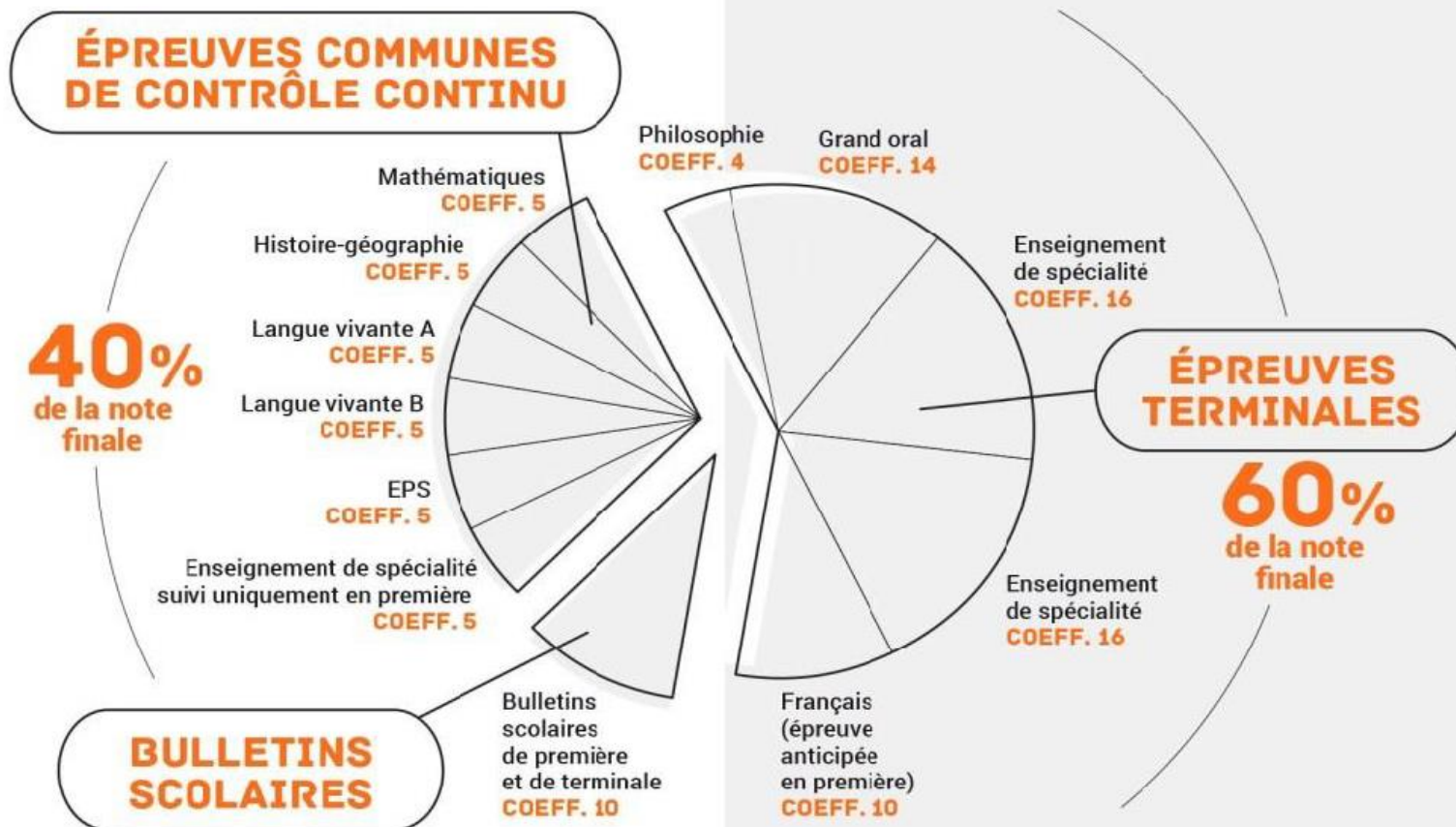
	Première	Terminale
FRANÇAIS	3 h	-
PHILOSOPHIE	-	2 h
HISTOIRE GÉOGRAPHIE	1 h 30	1 h 30
LANGUE VIVANTE A ET LANGUE VIVANTE B	4 h	4 h
EDUCATION PHYSIQUE ET SPORTIVE	2 h	2 h
MATHÉMATIQUES	3 h	3 h
ENSEIGNEMENT MORAL ET CIVIQUE	18 h / an	18 h / an

* Sauf TDM et STAV

Enseignements optionnels

> Au choix en fonction de la série

LES ÉPREUVES DU NOUVEAU BACCALAURÉAT TECHNOLOGIQUE



Le bac sciences et technologies de l'industrie et du développement durable STI2D

→ Pour ceux qui s'intéressent à l'industrie, à l'innovation technologique, à la préservation de l'environnement, et qui souhaitent une formation polyvalente en vue d'une poursuite d'études.

Enseignements de spécialité en 1^{ère} STI2D

Innovation technologique	3 H
Ingénierie et développement durable	9 H
Physique chimie et mathématiques	6 H

Enseignements de spécialité en Term STI2D

Ingénierie, innovation et développement durable avec soit :

- innovation technologique et éco-conception	}	12 H
- systèmes d'information et numérique		
- énergie et environnement		
- architecture et construction		
Physique chimie et mathématiques		6 H

4 spécialités de STI2D au choix en terminale:

1 → ITEC

L'option étudie les **produits manufacturés (créés en usine)**. A partir de projets présentés en exemple ou que vous élaborerez vous-même :

- vous en analyserez les composants et les matériaux,
- vous aborderez leur conception et leur design,
- vous prévoyez et réfléchirez aux risques de pollution liés à l'élaboration du produit et son utilisation.

Quatre spécialités de STI2D au choix en première :

2 → SIN

Pour les élèves intéressés par le **domaine industriel et la physique appliquée** à :

→ l'informatique industrielle (robotique, automatisme)

→ l'électronique

→ le dessin industriel

Un niveau correct en maths et sciences physiques est souhaité.

Quatre spécialités de STI2D au choix en première :

3 → EE

L'option se consacre à l'étude des énergies : électrique, hydraulique, solaire, éolienne, carburants... Par des projets choisis en exemple ou que vous élaborerez, vous aborderez :

- l'exploitation des énergies,
- leur développement,
- leur distribution (lignes électriques par ex),
- leur utilisation par les entreprises ou les ménages,
- leurs effets sur l'environnement et les moyens de les économiser

Quatre spécialités de STI2D au choix en première :

4 → AC

L'option étudie des **projets de construction et recherche des solutions architecturales et techniques** concernant les bâtiments et les travaux publics,

- en prévoyant et limitant les conséquences négatives sur l'environnement,
- en élaborant au contraire des solutions adaptées : choix des matériaux, économies d'énergie.

Le bac Sciences et Technologies de Laboratoire

→ convient tout particulièrement aux élèves qui ont un goût affirmé pour les sciences du vivant, les manipulations et la démarche expérimentale en laboratoire.

Enseignements de spécialité en 1^{ère} STL

Biochimie et biologie	4 H
Biotechnologies ou Physique et chimie de laboratoire	9 H
Physique chimie et mathématiques	5 H

Enseignements de spécialité en Term STL

- Biochimie,biologie,biotechnologies		13 H
- Physique et chimie de laboratoire		
Physique chimie et mathématiques		5 H

Le bac sciences et technologies De la Santé et du Social

→ Les élèves attirés par les relations humaines et le travail sanitaire et social. Qualités souhaitées : autonomie, esprit d'initiative, sens du contact, aptitude à communiquer et à travailler en équipe

Enseignements de spécialité en 1^{ère} ST2S

Physique-chimie pour la santé 3 H

Biologie et physiopathologie humaine 5 H

Sciences et techniques sanitaires et sociales 7 H

Enseignements de spécialité en Term ST2S

Chimie, biologie et physiopathologie humaine 8 H

Sciences et techniques sanitaires et sociales 8 H

Le Bac sciences et technologies du management et de la gestion : STMG

- Ce Bac a pour objet l'étude de l'entreprise et de son environnement économique et juridique.
- Il repose sur un pôle tertiaire (sciences de gestion, économie-droit, management des organisations) s'appuyant sur l'utilisation de l'informatique et un pôle d'enseignement général.


Profil attendu...

- S'intéresser au monde de l'entreprise et aux activités concrètes.
- Être attiré par les technologies de l'information et de la communication.
- Savoir faire preuve d'initiative.
- Savoir s'exprimer correctement par écrit et aussi à l'oral (français ou autre LV).
- Avoir l'esprit logique, être précis et organisé
- Souhaiter être en contact avec le public.
- Aimer le travail en équipe.

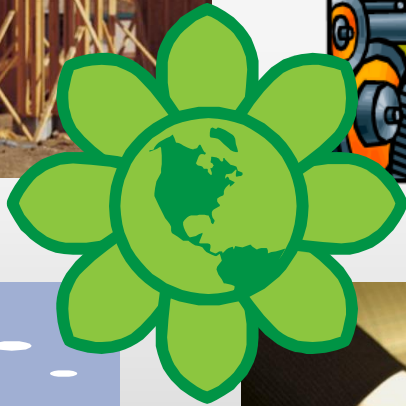
Enseignements de spécialité en 1^{ère} STMG

Droit et économie	4 H
Management	4 H
Science de gestion et numérique	7 H

Enseignements de spécialité en Term STMG

- Gestion et finance		10 H
- Systèmes d'information et de gestion		
- Mercatique		
- Ressources humaines et communication		
Droit et économie		6 H

LA VOIE PROFESSIONNELLE



Choisir la voie professionnelle c'est....

➤ choisir

- 1 domaine professionnel
- ou 1 métier

➤ préparer

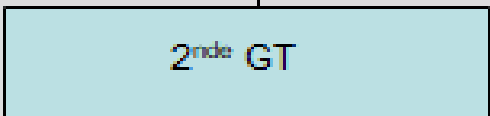
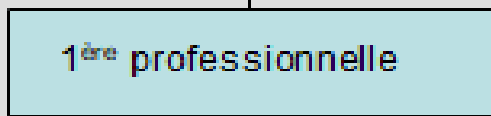
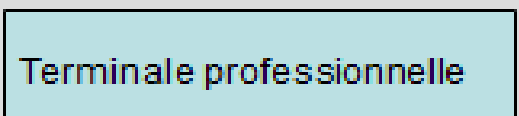
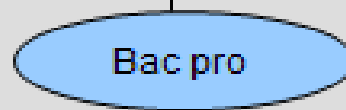
Un diplôme : CAP/Bac pro

➤ et
s'assurer

une qualification professionnelle

Voie professionnelle au lycée possible, selon la situation de l'élève de seconde GT

Bac +2 (quota de places réservées en BTS)



Faire un mini stage, participer aux journées portes ouvertes, travailler son projet

Bac pro en 3 ans

Enseignements professionnels

Réalisation d'un chef d'œuvre pour l'obtention du diplôme

Environ
15h

Environ
19h

Enseignements généraux :

Français, H-G, Maths,
Arts appliqués, EPS,
LV2 pour les bacs tertiaires
Physique-Chimie pour les bacs
industriels

Environ
12h

Environ
8,5h

18 à 22
semaines de
stage

Stages en entreprise

CAP en 2 ans

Enseignements professionnels

Réalisation d'un chef d'œuvre pour l'obtention du diplôme

Enseignements généraux :

Français, H-G, Maths, Sciences,
LV1,
Arts appliqués, EPS

12 à 14
semaines de
stage

Réforme
depuis
2019

La 2^{nde} professionnelle par famille de métier

Une grande partie des
classes de 2^{nde} sont
organisées en "**familles de
métiers**"

L'élève découvre
plusieurs spécialités de
bac d'un même secteur
professionnel tout au long
de l'année.

Bac
professionnel

Terminale
professionnelle

Première professionnelle

Seconde professionnelle

En fin de 2^{nde},
l'élève choisit une
spécialité de 1^{ère}
parmi la famille de
métiers

Classe de 3^{ème}

L'ALTERNANCE

Préparer en **apprentissage**
un CAP ou un Bac Professionnel
c'est partager son temps entre **le CFA** et **l'ENTREPRISE**

LE CFA = L'ECOLE

Au programme:

- Enseignement général et théorique
- Enseignement technique et pratique

*Recrutement sur entretien,
tests éventuels*

L'ENTREPRISE = L'EMPLOYEUR = Signature d'un contrat de travail

C'est là que le jeune apprend
les techniques du métier sous la
responsabilité d'un tuteur.



C'est au jeune et à sa famille de :

- ***Contacter le CFA***
- ***Chercher un employeur***

L'AFFECTATION est informatisée → Affelnet-Lycée

➤ Pour la voie professionnelle :

➤ Les vœux sont contingentés : un barème prend en compte les résultats de l'élève (= Pas de sectorisation).

➤ 3 tours Affelnet possibles

 à la stratégie de choix des Bac pro pour obtenir une affectation : Certains CAP ou Bac pro sont plus difficiles d'accès que d'autres.

Pour en savoir plus sur la voie professionnelle

➤ Mini-stages proposés aux élèves en LP à partir de janvier

➤ **ONISEP :**

[Choisir la voie professionnelle](#)

[Le bac professionnel](#)

[Les familles de métiers](#)

[Le CAP](#)

➤ **Se renseigner sur l'apprentissage :**

<https://www.apprentissage-nouvelle-aquitaine.info/>

**S'informer
pour choisir**



SECONDES/PREMIÈRES
2021/2022

5 étapes à la carte
pour construire
mon avenir au lycée



HORIZONS21^e

Au lycée, construisez
vos choix de spécialités

QUE FAIRE APRÈS LA SECONDE ?

PASSEPORT POUR LA VOIE TECHNO

Publication : 21 mars 2022

Et si vous choisissiez la voie technologique ? Pour connaître les caractéristiques de chaque série de bac techno, les points clés du programme, les spécialités proposées, les poursuites d'études ou les perspectives, consultez "Passeport pour la voie techno".

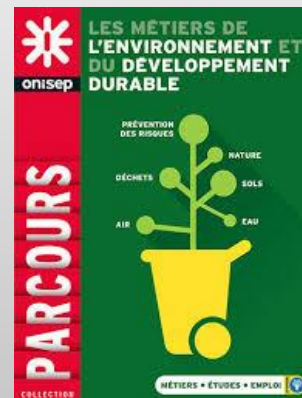


Se documenter...

Sur internet

Onisep TV (vidéos métiers, enseignements d'explorations, bacs technos, formations post-bac etc)

Au CDI





RÉPUBLIQUE
FRANÇAISE

*Liberté
Égalité
Fraternité*

Centre d'information et d'orientation
Bordeaux-Sud

PERMANENCE PSYCHOLOGUE ORIENTATION

Mme Houdali

Au Lycée Montaigne

bureau 629 en Gallia
Cahier de rdv au CDI

- ✓ Lundi matin (toutes les quinzaines)
- ✓ Lundi après-midi
- ✓ Mardi matin
- ✓ Mercredi

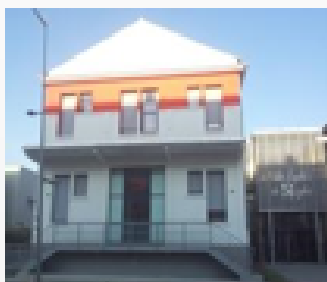
CIO de Bordeaux sud

- ✓ Mardi après-midi
- ✓ certains jours durant les vacances scolaires



**RÉPUBLIQUE
FRANÇAISE**

*Liberté
Égalité
Fraternité*



Centre d'information et d'orientation
Bordeaux-Sud

CIO DE BORDEAUX SUD

23 avenue Robert Schuman
BT Emploi Les Terres-Neuves
33130 BEGLES

Tél : 05 57 59 00 80

Tram C "Terres Neuves" ou ligne 11 "Belles roses"

Ouvert à tout public
collégiens, lycéens, étudiants, adultes

Lundi au vendredi: 9h-17h

Ouvert pendant les congés scolaires